

**UCHWAŁA NR XLV.298.23**  
**RADY GMINY KALINOWO**

z dnia 14 września 2023 r.

**w sprawie zaliczenia dróg do kategorii dróg Gminnych**

Na podstawie art. 7 i 7a ustawy z dnia 21 marca 1985 roku o drogach publicznych (jednolity tekst opublikowany w Dz. U. z 2023 r., poz. 645) Rada Gminy Kalinowo uchwała, co następuje:

§ 1. Zalicza się do kategorii dróg gminnych, ustalając jednocześnie ich przebieg, drogi wyszczególnione w załącznikach do niniejszej uchwały.

§ 2. Wykonanie Uchwały powierza się Wójtowi Gminy Kalinowo.

§ 3. Uchwała wchodzi w życie po 14 dniach od opublikowania w Dzienniku Urzędowym Województwa Warmińsko-Mazurskiego z mocą obowiązującą od dnia 1 stycznia 2024 roku.

Przewodniczący Rady  
Gminy

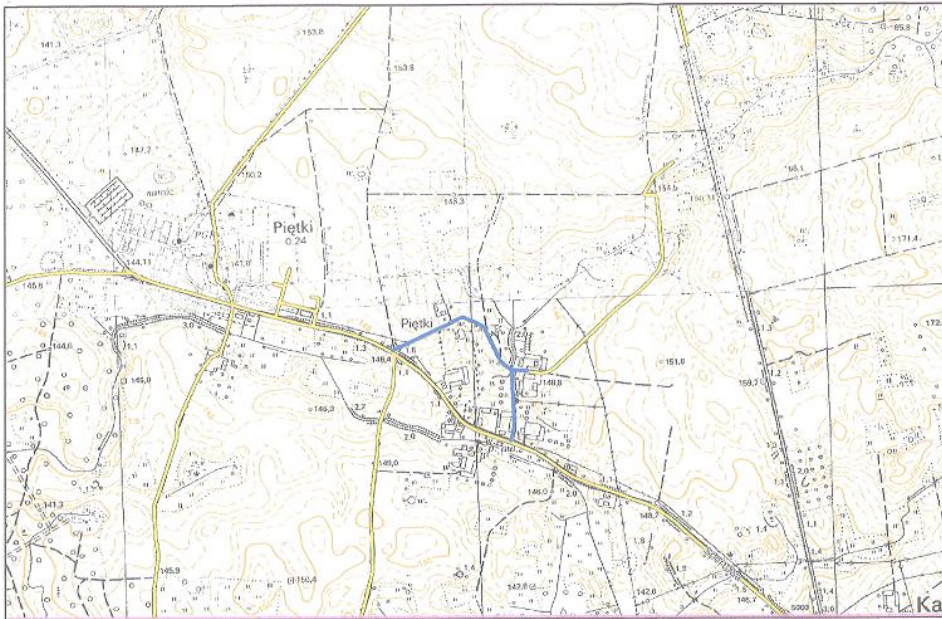
**Mieczysław Głębocki**

Załącznik Nr 1 do uchwały Nr XLV.298.23  
Rady Gminy Kalinowo  
z dnia 14 września 2023 r.

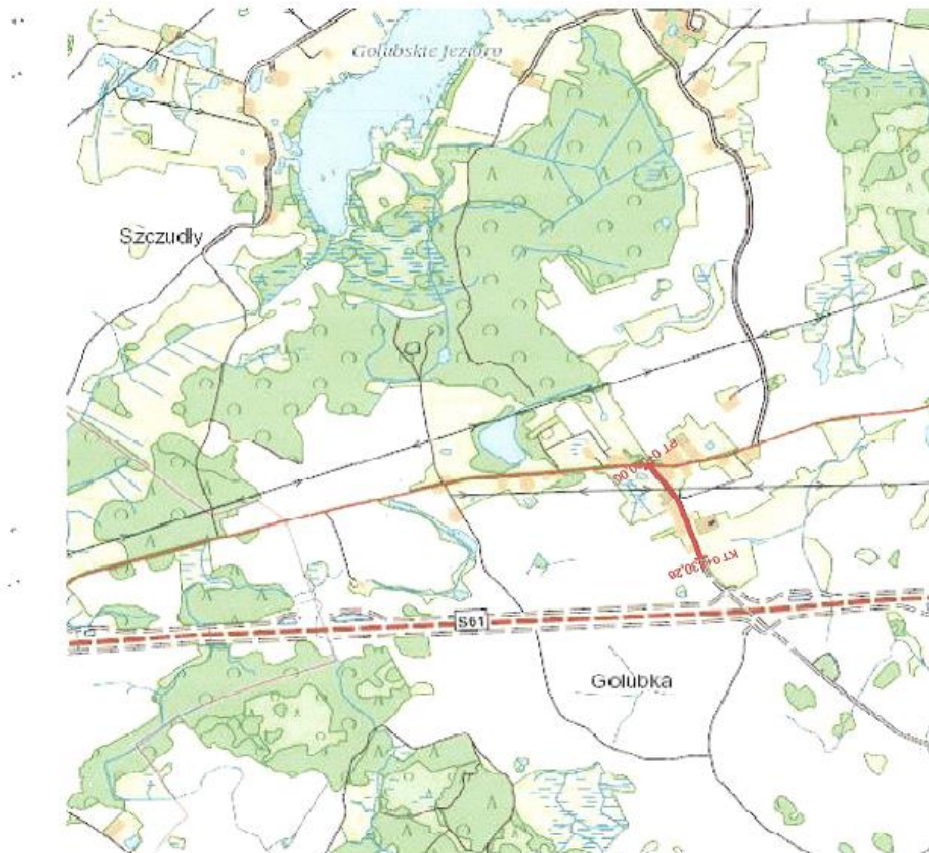
**Wykaz dróg zaliczanych do kategorii dróg gminnych publicznych.**

<b>L.p.</b>	<b>Numer/Nazwa drogi</b>	<b>Przebieg drogi</b>	<b>Przebieg (km)</b>	<b>Uwagi</b>
1.	Golubka	Od skrzyżowania z drogą krajową nr 16 – zgodnie z przebiegiem drogi oznaczonej numerem geodezyjnym 81/5 (w obrębie geodezyjnym 0008 Golubka) w miejscowości Golubka – na odcinku 430,26 mb tej drogi	0,430	zaliczenie do kategorii dróg gminnych publicznych drogi wewnętrznej w miejscowości Golubka; przebieg drogi w działce geodezyjnej nr 81/5, w obrębie geodezyjnym Golubka, gm. Kalinowo, stanowiącej własność gminy Kalinowo
2.	Piętki	Od skrzyżowania z drogą powiatową nr 1913 N „Wojnasy – Cimochoy – Dorsze - Kalinowo” przez teren wsi i kończy się na skrzyżowaniu z drogą powiatową nr 1913 N – zgodnie z przebiegiem drogi oznaczonej numerami geodezyjnymi 108, 110, część dz. 111, 113 w obrębie geodezyjnym 0028 Piętki – na odcinku 721,49 mb tej drogi	0,721	zaliczenie do kategorii dróg gminnych publicznych drogi wewnętrznej w miejscowości Piętki; przebieg drogi w działkach geodezyjnych nr 110, część dz. 111, 113 w obrębie geodezyjnym Piętki, gm. Kalinowo, stanowiącej własność gminy Kalinowo

Załącznik Nr 2 do uchwały Nr XLV.298.23  
Rady Gminy Kalinowo  
z dnia 14 września 2023 r.



przebieg drogi gminnej publicznej Pietki –



przebieg drogi gminnej publicznej Golubka -



## **UZASADNIENIE**

Drogi wymienione w uchwale stanowią uzupełniającą sieć drogową i łączą się z drogami publicznymi powiatowymi i krajowymi. Propozycja zaliczenia do kategorii dróg gminnych publicznych uzyskała pozytywną opinię Zarządu Powiatu Ełckiego (Uchwała Nr 19.70.2023 Zarządu Powiatu Ełckiego, z dnia 17 sierpnia 2023r.).