



Lasy Państwowe



Lasy Państwowe

Nadleśnictwo Ełk

**Informacja o działalności w roku 2025
Plany na rok 2026**



Wstęp. Dlaczego przesyłamy Państwu ten raport?

Lasy Państwowe to ogólnopolska organizacja, zarządzająca większością zasobów leśnych kraju. W naszej pieczy znajduje się przeszło 7,6 mln ha gruntów. To ¼ Polski. Nadleśnictwo Ełk to jedno z 429 nadleśnictw, które zarządzają lasami na poziomie lokalnym. Dbą o przyrodę, udostępnia lasy dla rekreacji, ale jest też istotnym podmiotem gospodarczym. Dostarcza drewno, które służy nam wszystkim, zatrudnia i generuje miejsca pracy. Jest płatnikiem lokalnych podatków. Szczegółowe dane nt. działalności nadleśnictwa znajdują Państwo na kolejnych stronach.

W tym roku po raz kolejny nasza organizacja kieruje tego rodzaju raporty do samorządów gminnych w całej Polsce. Samorzady to nasz naturalny i bliski partner. To Państwo posiadają mandat uzyskany w demokratycznych wyborach, uprawniający do reprezentowania strony społecznej.

Raport traktujemy jako narzędzie w dialogu, który leśnicy chcą prowadzić ze stroną społeczną. Uważamy za oczywiste, że powinni Państwo dowiadywać się o naszej działalności. O jej efektach w minionym roku i o naszych zamierzeniach na rok bieżący. Niech to będzie podstawa do dyskusji na temat sposobów zarządzania lasami, ich wpływu na gospodarkę, klimat i stosunki wodne. O oczekiwaniach społecznych. Stoimy na stanowisku, że debata i konsultacje w środowisku lokalnym mają szczególną wartość. Bo odbywają się w poczuciu odpowiedzialności i realnej oceny skutków podejmowanych decyzji.

Arkadiusz Malinowski
Nadleśniczy
Nadleśnictwa Ełk

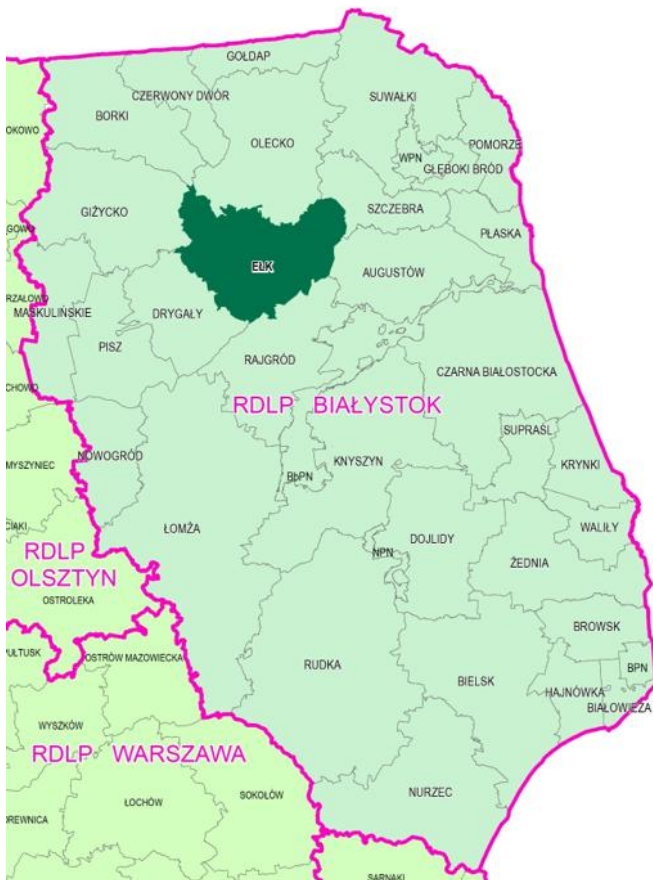


Część I

O nadleśnictwie

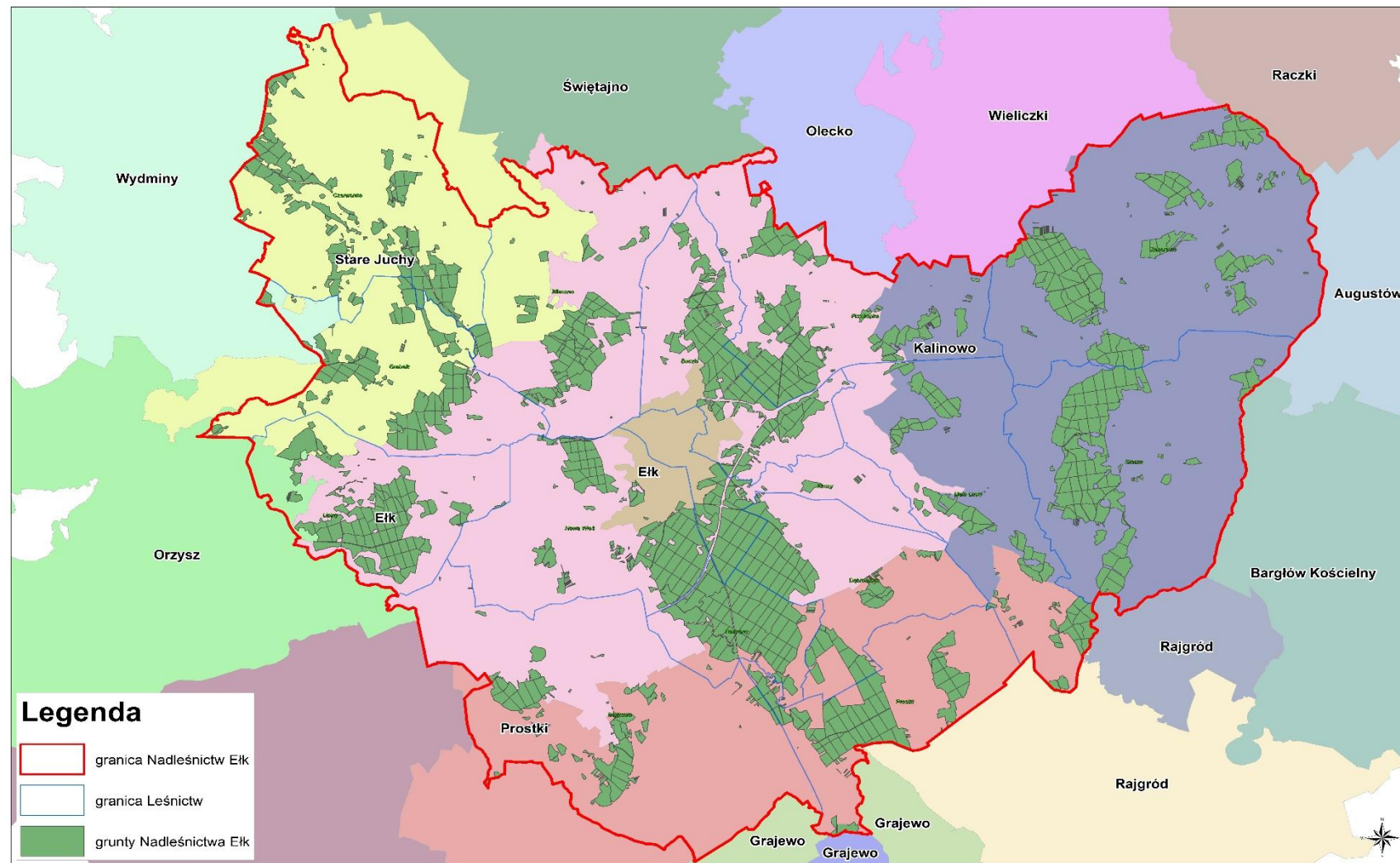
Nadleśnictwo Ełk wchodzi w skład Regionalnej Dyrekcji Lasów Państwowych w Białymstoku. Administracyjnie lasy nadleśnictwa położone są we wschodniej części województwa warmińsko-mazurskiego, w powiecie ełckim w gminach: Ełk miasto, Ełk, Kalinowo, Prostki i Stare Juchy; w powiecie giżyckim w gminie Wydminy; w powiecie oleckim w gminie Olecko oraz w powiecie piskim w gminie Orzysz.

Lokalizacja



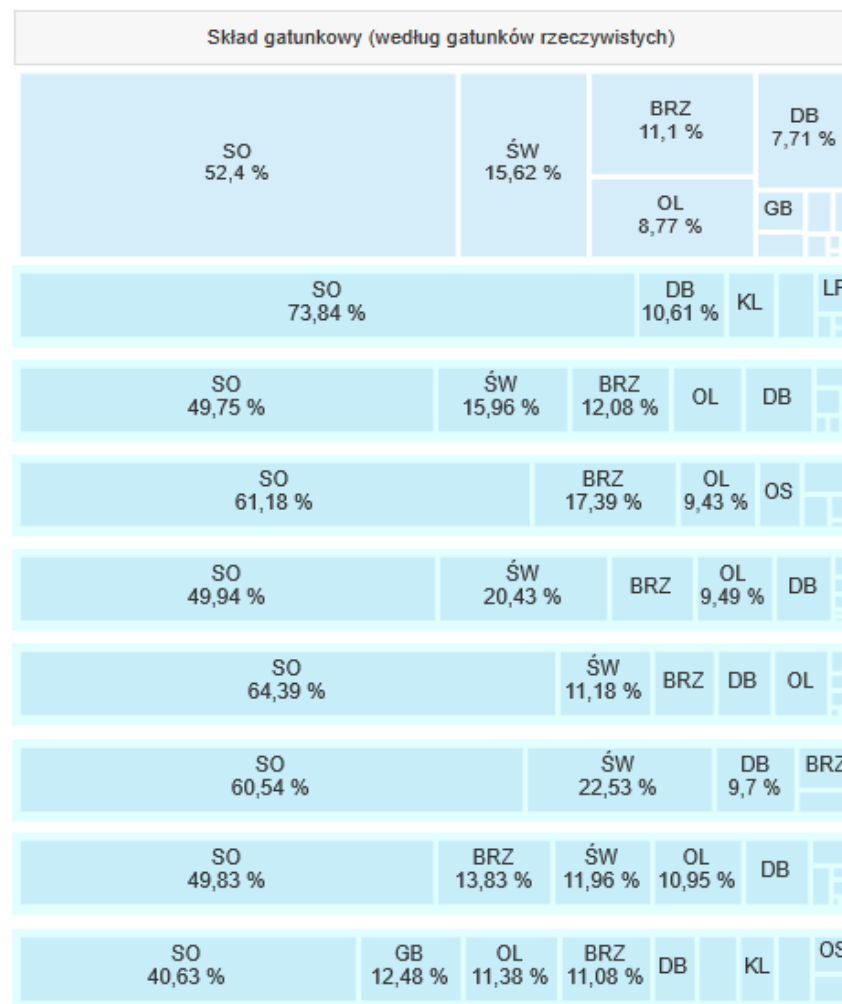
- województwo warmińsko-mazurskie ; powiat: Ełk, Giżycko, Olecko, Pisz
- regionalizacja przyrodniczo-leśna: 1. i 5. dzielnica, II Krainy Mazursko-Podlaskiej,
- całkowita powierzchnia nadleśnictwa 21.825,94 ha
w tym lasy 19.671,67 ha
- Nadleśnictwo składa się z 3 obrębów leśnych dzielących się na 15 leśnictw

Lokalizacja



Zasoby w zarządzie nadleśnictwa

	Pow. ogółem (ha)	Lasy (ha)	Średni wiek
Nadleśnictwo EŁK	21 825,59	19 671,61	62
011 - Ełk	51,48	49,8	64
022 - Ełk	9 865,30	8 936,53	62
025 - Orzysz Ob. wiej.	53,64	27,1	71
032 - Kalinowo	5 143,17	4 545,72	64
042 - Prostki	3 659,06	3 388,98	60
045 - Olecko Ob. wiej.	56,61	56,61	48
052 - Stare Juchy	2 948,49	2 619,91	61
102 - Wydminy	47,84	46,94	78





Infrastruktura nadleśnictwa – siedziba



Adres:

Mrozy Wielkie 21; 19-301 Mrozy Wielkie

elk@bialystok.lasy.gov.pl

Tel: 87 620 25 13



Lokalizacja siedzib leśnictw

Leśnictwa:

Lp.	Leśnictwo		Imię i nazwisko	Adres	Tel. komórkowy
1	BAJTKOWO	Leśniczy	Krzysztof Bojarzyński	19-300 Elk, Śniepie	603981626
2	PROSTKI	Leśniczy	Władysław Mierzejewski	19-335 Prostki, 1 Maja 66	601 940 518
3	Dąbrowskie	Leśniczy	Tomasz Mańczuk	19-335 Prostki, Ostrykół 40	609 615 177
4	HELMANY	Leśniczy	Andrzej Wasilewski	19-335 Prostki, Lipińskie Małe 21 B	605 150 811
5	MROZY	Leśniczy	Bogdan Mordarski	19-300 Elk, Szkółka leśna Mrozy Wielkie	601 351 183
6	NOWA WIEŚ	Leśniczy	Grzegorz Dąbrowski	19-300 Elk, Nowa Wieś Elcka ul. Wilcza 3	601 940 518
7	ZABOROWO	Leśniczy	Leszek Miezio	19-314 Kalinowo, Piętki 10	601 940 433
8	STACZE	Leśniczy	Grzegorz Wiszenko	19-314 Kalinowo, Romoty 13	603 058 041
9	PRZEKOPKA	Leśniczy	Marcin Pach	19-300 Elk, Przykopka 2	603 981 626
10	BUCZKI	Leśniczy	Grzegorz Gilejsza	19-300 Elk, Regiel 1	601 350 354
11	MAŁE LASKI	Leśniczy	Przemysław Podlecki	19-314 Kalinowo, Makosieje 36	603 981 594
12	CZERWONKA	Leśniczy	Wioleta Brytan	19-300 Elk, Malinówka Wielka 1	724 331 330
13	GRABNIK	Leśniczy	Wojciech Milanowski	19-300 Elk, Woszczele 34	603 947 174
14	LIPINY	Leśniczy	Kordyś Dariusz	12-250 Orzysz, Rożyńsk 2A	601 351 001
15	MLECZNO	Leśniczy	Milewski Grzegorz	19-300 Elk, Szeligi 2	605 150 809

Infrastruktura nadleśnictwa – drogi

Drogi leśnie – 813 km

Dojazdy pożarowe – ilość 26

Nadleśnictwo posiada aktualne opracowanie docelowej sieci dróg – docelowa ilość 166 km



Wspólna inwestycja

Wyremontowana droga gminna nr 177009N,
prowadząca przez las z Siedlisk w kierunku Stradun.
To trasa o długości ok. 3,5 km, zmodernizowana za
ok. 130 tys. złotych dzięki wspólnemu
przedsięwzięciu Państwowe Gospodarstwa Leśnego
Lasy Państwowe Nadleśnictwo Ełk i Gminy Ełk



Infrastruktura nadleśnictwa – system ochrony PPOŻ

SYSTEM OCHRONY PRZECIWOPOŻAROWEJ W LASACH PAŃSTWOWYCH

Jeden strażak, który dotrze do pożaru lasu w 15 minut, jest wart więcej niż stu strażaków po godzinie.

1 **Pomiar wilgotności ściółki.** Prawie każdy pożar lasu zaczyna się od pokrywy głęby, a podstawowym materiałem palnym jest suche igłowie. Długość wilgotności ściółki sezonowo mierzone jest dwukrotnie w ciągu dnia.

2 **Stacja meteorologiczna.** W oparciu o pomiarzy wartościów atmosferycznych i wilgotności ściółki codziennie określany jest stopień zagrożenia pożarowego lasu, od którego zależy poziom gotowości systemu – prawie 150 w LP.

3 **Pożar.** Polska jest na 3. miejscu w Europie pod względem liczby pożarów lasów (za Hiszpanią i Portugaliją) – każdego roku powstaje ich kilka tysięcy. Dzięki sprawnemu systemowi ochrony przeciwpożarowej średnia powierzchnia poszczególnego pożaru jest niewielka – poniżej 0,3 ha w LP.

4 **Dostrzeżenie pożarowe.** Przeszkolona i wyposażona w specjalistyczny sprzęt służba obserwacji lasu, by jak najszybciej wykryć dym i przekazać o nim informacje do nadleśnictwa. Ciężar czujności obserwatorów rozkłada się kamery – ponad 700 punktów obserwacji rozrzuconej w LP.

5 **Punkt Alarmowo-Dyspozycyjny.** Na podstawie namierzeń z dostrzeżenie ustala się miejsce powstania pożaru, po czym alarmuje straż pospolitej i wysyła do zdarzenia samochód patrolowo-gaśniczy LP.

6 **Samochód patrolowo-gaśniczy.** Wyposażony w patrolownika lasu, posiadania zbiornik z wodą i pompę. Wykorzystywany do patrolowania lasu, gaszenia pożarów w fazie początkowej i dorozważania pożarysk – ponad 340 w LP.

7 **Zołga samochodu p-g.** Przeszkolona i wyposażona w specjalistyczny sprzęt do gaszenia pożarów. Wydzielone ze straży pożarnej.

8 **Strzał pożarny.** Wykorzystuje ze strażaków to inwestycja w bezpieczeństwo, dzięki Lasu Państwowemu dokonującej zakupu sprzętu gaśniczego dla ochotniczych i państwowych straży pożarnych – kilka mln zł rocznie.

9 **Dojazd pożarowy.** Zaplanowano i oznaczono (numer na drzewie) ścieżki zapewniające przejeźność wozom strażackim – ponad 53 tys. km w LP.

10 **Punkt czerpania wody.** Naturalne i sztuczne zbiorniki wodne, oznaczone i przydzielone do pobrania wody przez strażaków – ponad 11 tys. w LP.

11 **baza sprzętu przeciwpożarowego.** Każde nadleśnictwo posiada rezerwe podręcznego sprzętu gaśniczego (m.in.: hydromarki, płaczkowe, butnice, szpadle).

12 **Statki powietrzne.** LP dysponują ponad 40 samolotami i śmigłowcami, wykorzystywanymi do patrolowania lasniczego oraz wykorzystania gaśniczych strzałów wody. Stojącej one w około 30 letnich bazach lotniczych na terenie kraju.

13 **Pes przeciwpożarowy.** Zbiorony pos gęty pozabawiony palnych materiałów roślinnych, ograniczający rozprzestrzenianie się plomieni – ponad 15 tys. km w LP.

14 **Tablica edukacyjna.** Lepiej zapobiegać niż gasić – w myśl tej zasady LP edukują społeczeństwo w zakresie bezpieczeństwa przeciwpożarowego w lasach.

Wzrost: Ryszard Krukalski | Odbiór: Władysław Marzec | Dział: Las Państwowy, Wydział Ochrony Lasu (OOL) | Centrum Informacyjne Lasów Państwowych | Opracowanie graficzne: Polska Główna Nadleśnicztwa

Infrastruktura nadleśnictwa – obiekty edukacyjne

Ośrodek Szkoleniowo Wypoczynkowy w Malinówce

Malinówka Wielka 1

19-300 Etł



Infrastruktura nadleśnictwa – obiekty edukacyjne

Nadleśnictwo Ełk posiada 2 wiaty edukacyjne:

- *pierwsza na terenie szkółki leśnej*
- *druga przy siedzibie nadleśnictwa*



Infrastruktura nadleśnictwa – obiekty edukacyjne

„Utworzenie szlaku turystycznego rowerowego dwukierunkowego z dopuszczeniem ruchu pieszych biegnącego wzdłuż Jeziora Ełckiego w miejscowości Chruściele przez tereny Nadleśnictwa Ełk”

Całkowity koszt realizacji projektu wynosi 409 478,24 zł

Kwota dofinansowania z funduszy europejskich wynosi 341 464,78 zł

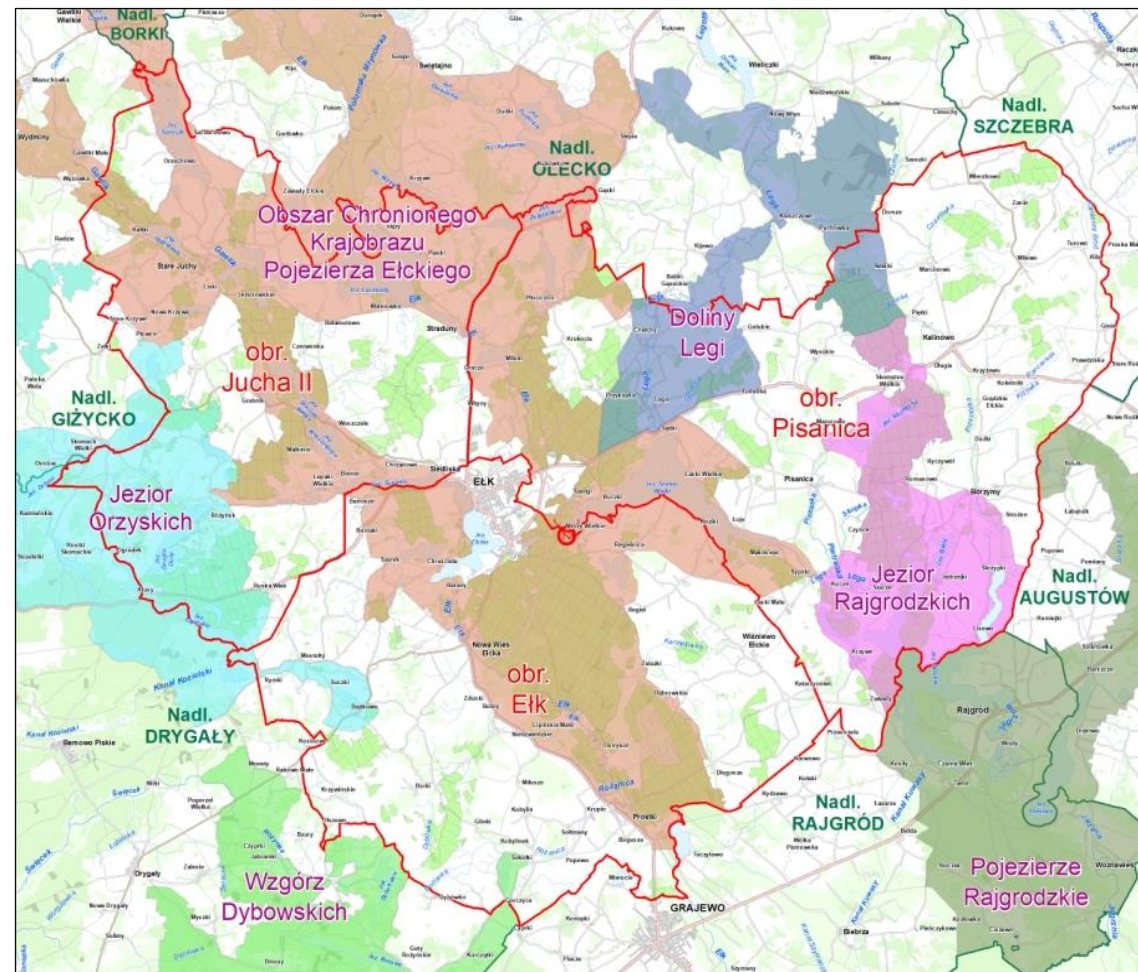
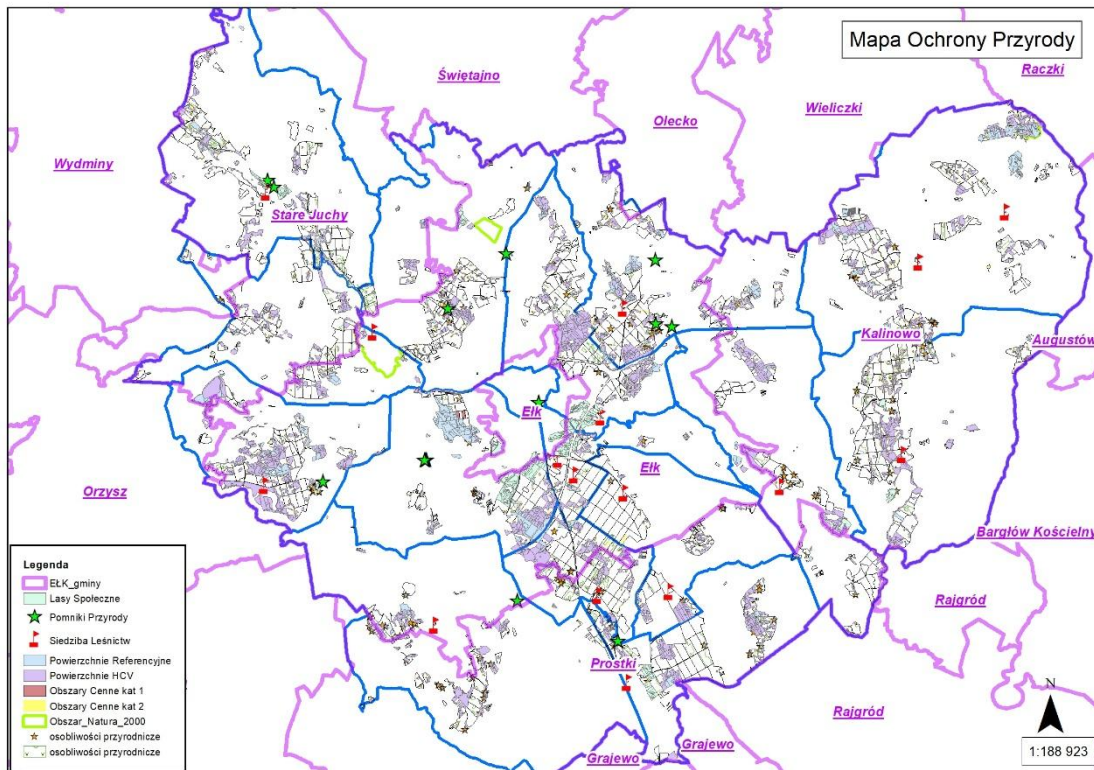


Przyroda na terenie nadleśnictwa

Obszary chronionego krajobrazu:

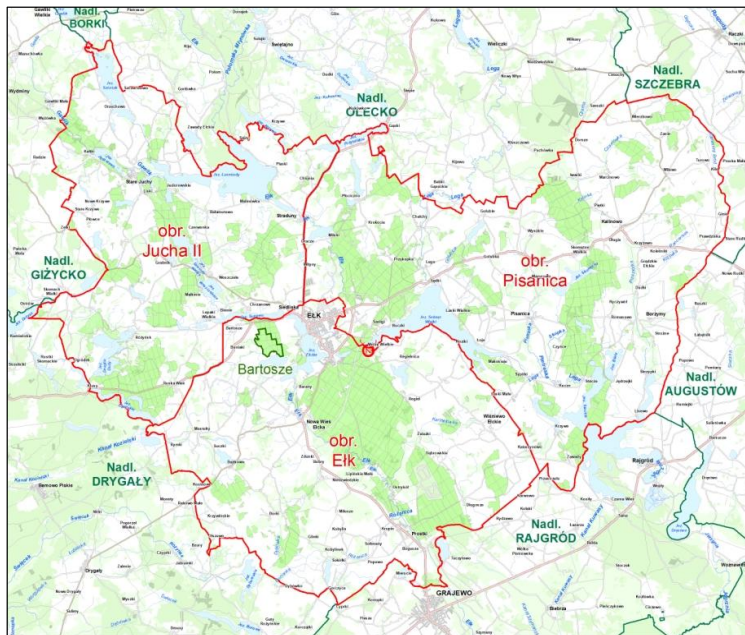
*W zasięgu terytorialnym
Nadleśnictwa Etłk*

znajduje się pięć takich obszarów



Przyroda na terenie nadleśnictwa

Rezerwat Bartosze



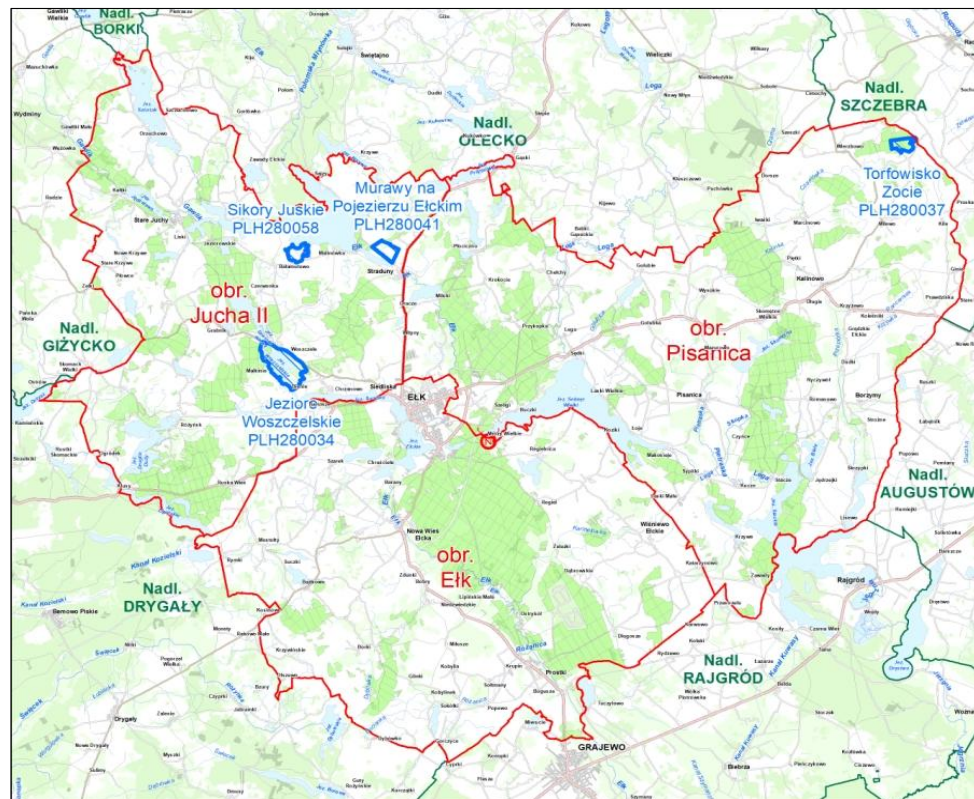
Lp	Nazwa rezerwatu	Gmina; leśnictwo	Oddz.	Cel ochrony	Rodzaj rezerwatu	Pow. całk. wg obowiązującego aktu
					Typ i podtyp	Pow. PUL [ha]
1	2	3	4	5	6	7
1	Bartosze	Elk; Nowa Wieś	194, 197, 198, 200-206	Zachowanie i ochrona procesów ekologicznych w siedliskach bagiennych.	<u>Leśny (L)</u> Typ rezerwatu ze względu na dominujący przedmiot ochrony - <u>fitocenotyczny (PFI)</u> , podtyp – zbiorowisk leśnych (zl). Typ rezerwatu ze względu na główny typ ekosystemu - <u>leśny i borowy (EL)</u> , podtyp – lasów mieszanych nizinnych (lmn)	190,15 ----- 190,49

Przyroda na terenie nadleśnictwa

Sieć Natura 2000

W zasięgu terytorialnym Nadleśnictwa Etka znajdują się następujące obszary Natura 2000, zatwierdzone przez Komisję Europejską i polski rząd:

- PLB280014 - Ostoja Poligon Orzysz
- PLH280034 - Jezioro Woszczelskie
- PLH280037 - Torfowisko Zocie
- PLH280041 - Murawy na Pojezierzu Etckim
- PLH280058 - Sikory Juskie





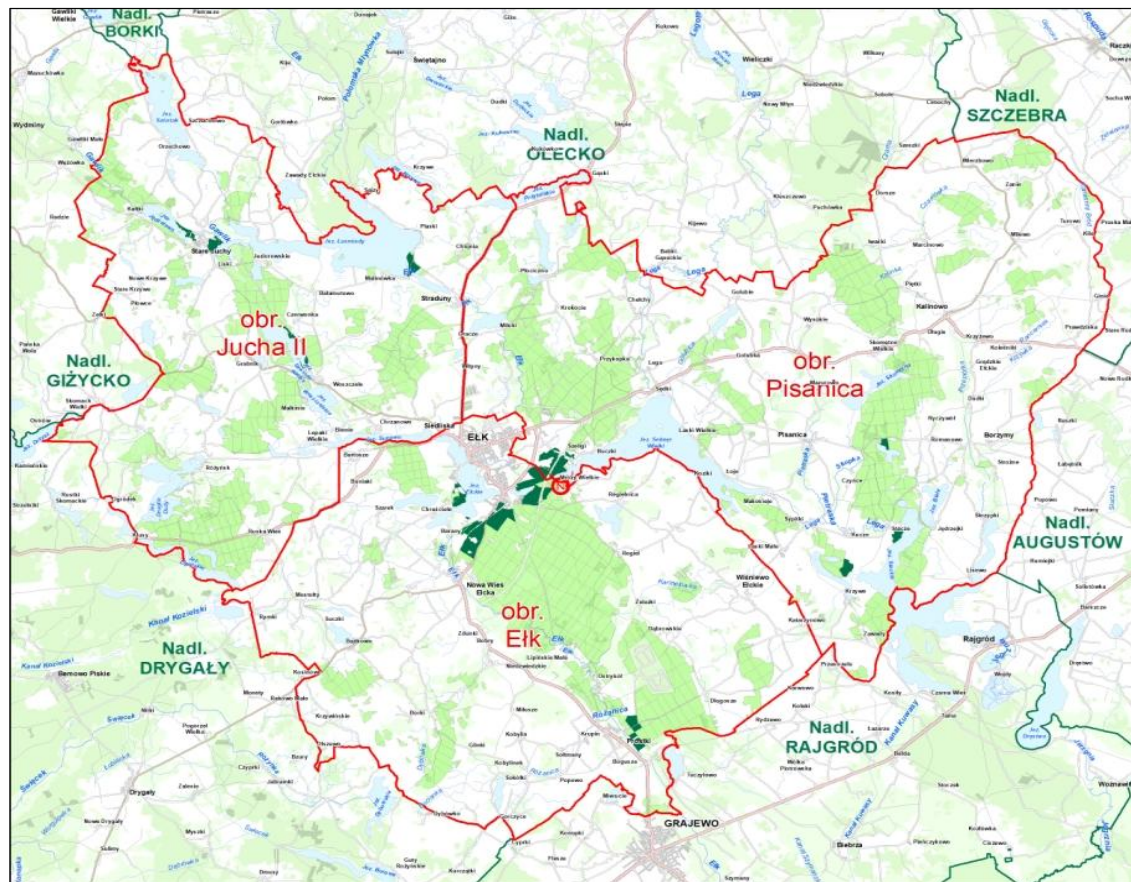
Lasy ochronne:

Lasy ochronne występują na powierzchni 13229,17 ha i stanowią 68,97% ogółu powierzchni leśnej zalesionej i niezalesionej nadleśnictwa (19182,20 ha). W skład tej grupy lasów ochronnych wchodzi:

- lasy glebochronne – **47,17 ha**,
- lasy wodochronne – **4431,77 ha**,
- lasy stanowiące cenne fragmenty rodzimej przyrody – **199,89 ha**,
- lasy stanowiące ostoje zwierząt podlegających ochronie gatunkowej – **389,62 ha**,
- lasy położone w granicach administracyjnych miast i w odległości do 10 km od granic administracyjnych miast liczących ponad 50 tys. mieszkańców – **8160,72 ha**

Las o zwiększonej funkcji społecznej:

Liczba wydziałów wyznaczonych jako lasy o zwiększonej funkcji społecznej na gruntach Nadleśnictwa Elk to 267 szt. o łącznej powierzchni **653,79 ha**



Cenne obiekty przyrodnicze

Rodzaj obiektu	Powierzchnia całkowita [ha]	W zasięgu nadleśnictwa		W zarządzie nadleśnictwa			
		Liczba	Powierzchnia [ha]	Liczba	Powierzchnia		
					Lasy	Grunty nieleśne	Razem
1	2	3	4	5	6	7	8
Rezerваты przyrody	190,49	1	190,49	1	187,67	2,82	190,49
Parki Krajobrazowe	-			-	-	-	-
Obszary chronionego krajobrazu	97244,70	5	50113,60	4	15362,89	1675,45	17038,34
Obszary Natura 2000 - PLB	21207,98	1	566,02	1	202,56	9,76	212,32
Obszary Natura 2000 - PLH	534,61	4	534,61	2	70,66	13,48	84,14
Zespół przyrodniczo-krajobrazowy	660,00	1	660,00	1	237,89	21,26	259,15
Pomniki przyrody		22		1	-	-	-
Użytki ekologiczne	50,50	1	50,50	-	-	-	-
Ochrona gatunkowa – strefowa				8	383,97	87,83	471,80
Wpisane do rejestru zabytków, itp.	6,04	6	6,04	6	6,04	-	6,04
Gatunki chronionych i rzadkich roślin		115					
Gatunki chronionych grzybów		13					
Gatunki chronionych zwierząt		169					
Siedliska przyrodnicze				590	1482,23	241,86	1724,09



Inne formy ochrony

Formy ochrony przyrody :

- Projektowany rezerwat (Torfowisko Zocie) - 112,75 ha (+25,03 ha otulina)
- Obszar Chronionego Krajobrazu: Pojezierza Ełckiego,
Jezior Orzyskich,
Jezior Rajgrodzkich,
Doliny Legi,
Wzgórz Dybowskich.
- Pomniki przyrody: 4 dęby, 1 klon
- Ochrona gatunkowa strefowa – 19 stref: Orlik krzykliwy (5), Bielik (8), Bocian czarny (5), Cietrzew (1) – łączna powierzchnia 1027,93 ha



Struktura organizacyjna nadleśnictwa

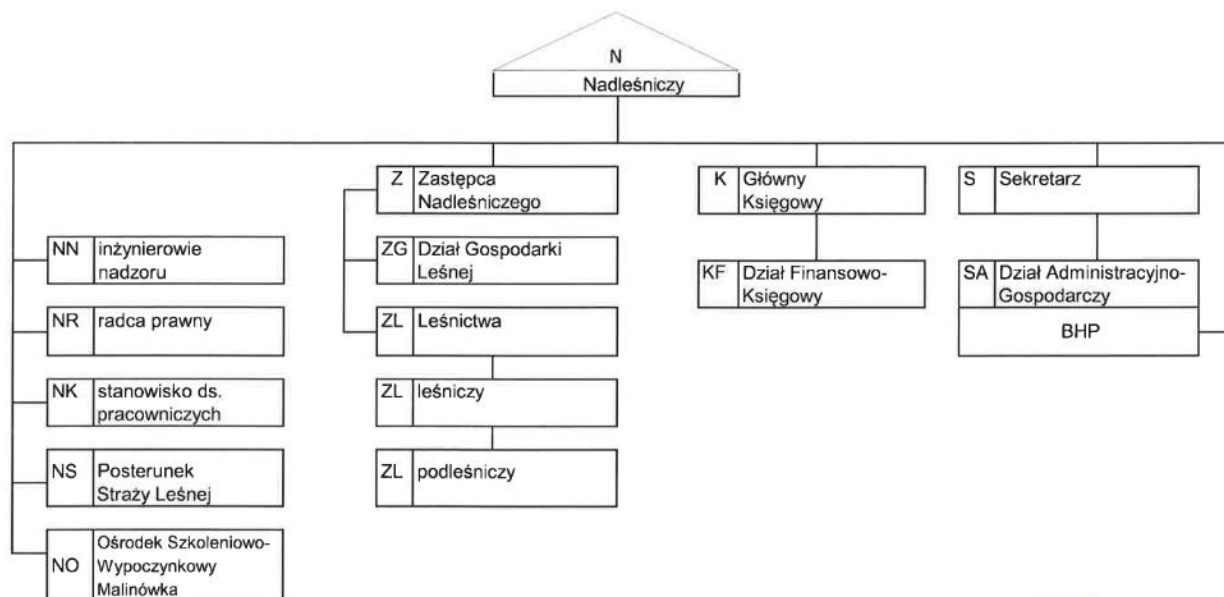
- *Nadleśnictwo jest podstawową, samodzielną jednostką organizacyjną Lasów Państwowych działającą na podstawie ustawy o lasach. Podlega Regionalnej Dyrekcji Lasów Państwowych, która prowadzi nadzór i koordynuje działania na swoim terenie.*
- *liczba pracowników – 68 osób*
- *specyficzne rodzaje działalności – szkółka leśna Mrozy; OSW Malinówka*

Struktura organizacyjna nadleśnictwa

NADLEŚNICTWO EŁK
Mrozy Wielkie 21, 19-300 Ełk
tel./fax 87 620 25 13; fax 87 620 43 68
NIP 848-000-51-01 REGON 790011233

Załącznik nr 1 do Regulaminu Organizacyjnego
Nadleśnictwa Ełk ustalonego zarządzeniem
Nadleśniczego N-ctwa Ełk nr 43 z dnia 19.09.2024r.

SCHEMAT ORGANIZACYJNY NADLEŚNICTWA EŁK



NADLEŚNICZY
Nadleśnictwa Ełk
Arkadiusz Malinowski



Struktura organizacyjna nadleśnictwa - zatrudnienie

W nadleśnictwie zatrudnionych jest 68 osób w tym:

24 kobiety (w tym 1 stażystka)

44 mężczyzn (w tym 1 stażysta)

55 osoby posiada wyższe wykształcenie.

Korpus służby leśnej stanowi 44 osób

Usługi leśne kontraktowane są z firmami zewnętrznymi.

W roku 2026 współpracujemy 5 firmami indywidualnymi, 2 konsorcja oraz ZTIS

Giżycko



Plan urządzenia lasu – podstawa działalności nadleśnictwa

To kluczowy dokument określający zasady gospodarki leśnej i podstawa naszego działania. Opracowany **na 10 lat**. Obejmuje całe nadleśnictwo, ale indywidualne planowanie dotyczy wydzieleń, czyli kilkuhektarowych, jednolitych fragmentów lasu. Takich wydzieleń jest w naszym nadleśnictwie kilka tysięcy.

Plan wykonali specjaliści spoza Lasów Państwowych. Zatwierdził Minister Klimatu i Środowiska.

Plan zawiera opis i ocenę stanu lasu oraz cele, zadania i metody prowadzenia gospodarki leśnej. Proces jego tworzenia i zatwierdzania jest precyzyjnie uregulowany i angażuje różne podmioty oraz społeczeństwo.

W jakim celu wykonujemy plan?

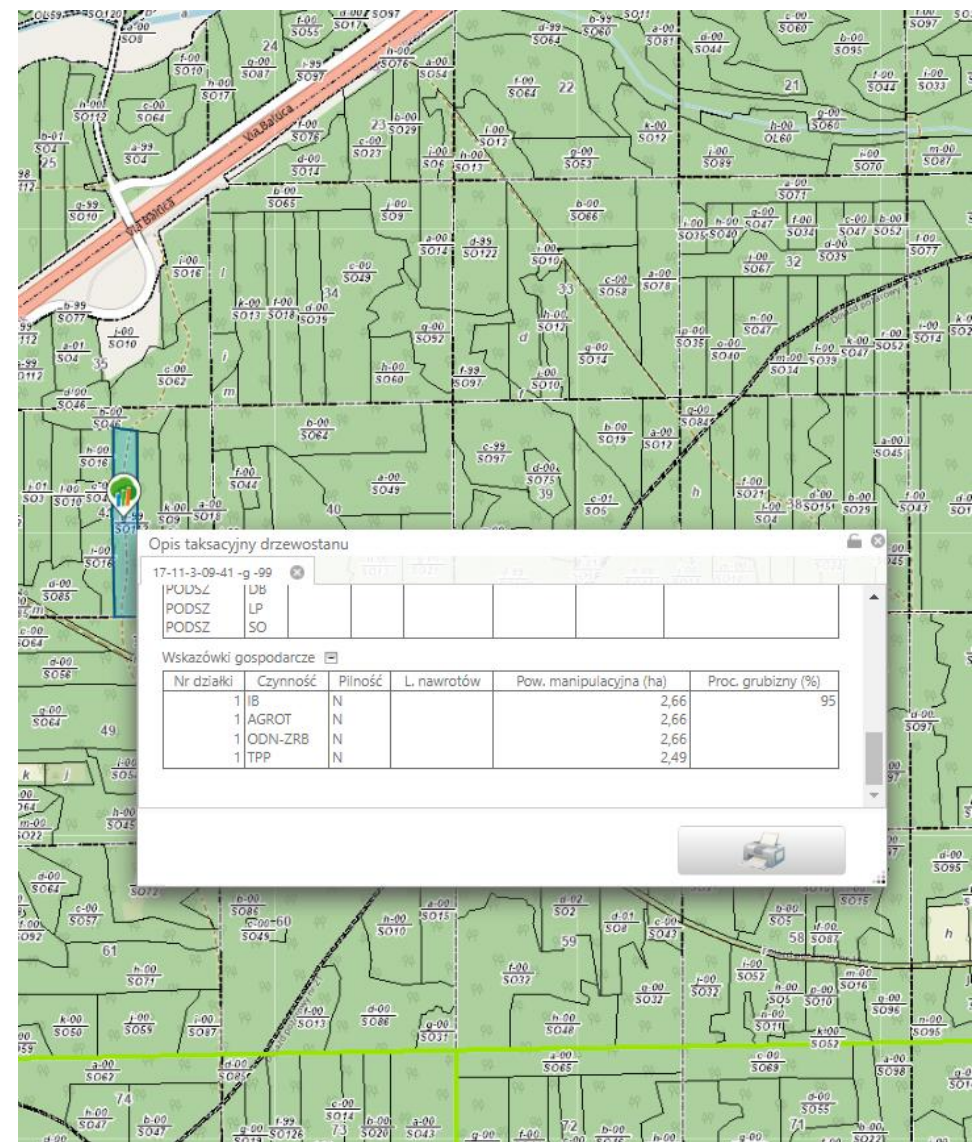
- **Zrównoważone zarządzanie lasami** – zapewnienie równowagi między ochroną przyrody a użytkowaniem lasów
- **Ochrona ekosystemów leśnych** – uwzględnienie obszarów chronionych i działań na rzecz bioróżnorodności
- **Planowanie pozyskania drewna** – określenie, ile drewna można pozyskać, bez naruszania stabilności lasów
- **Dostosowanie gospodarki leśnej do warunków środowiskowych** – uwzględnienie klimatu, gleby i zasobów wodnych

Plan dostępny dla każdego

- **Działamy transparentnie.** Dlatego przy tworzeniu planu odbywają się konsultacje społeczne. Gotowy plan podlega strategicznej ocenie oddziaływania na środowisku i jest opiniowany przez RDOŚ, IOŚ
- **Każdy ma wgląd do planu.** Plan urządzenia lasu umieszczamy w internetowym BIP. Do pobrania udostępniamy opis nadleśnictwa (elaborat) i program ochrony przyrody (<https://www.gov.pl/web/nadlesnictwo-elk/plan-urzadzenia-lasu>)
- **Sprawdź, co zaplanowaliśmy w znanym Ci fragmencie lasu.** Treść planu trafia także do Banku Danych o Lasach (bdl.lasy.gov.pl). Tutaj każdy może zapoznać się z charakterystyką wybranego wydzielenia leśnego i sprawdzić, jakie prace będziemy prowadzić w tym fragmencie lasu



Bank Danych
o Lasach



Rozmiar zadań zapisanych w planie urządzenia lasu

II. ZESTAWIENIE ZADAŃ NA LATA OD 2023 DO 2032

II.1. POZYSKANIE DREWNA W ILOŚCI NIE WIĘKSZEJ NIŻ:

9 8 1 1 5 9 m³ grubizny netto, w tym:

- a) obligatoryjny etat cięć w użytkowaniu rębny (zal. z 5% przyr. i niezal.)

6 0 3 1 5 9 m³ grubizny netto

- b) powierzchniowy etat cięć w użytkowaniu przedrębnym – ha
o orientacyjnej miąższości

9 8 7 9 8 8

3 7 8 0 0 0 m³ grubizny netto

Plan urządzenia lasu – dane archiwalne

Wyszczególnienie	U szczeg. informac.	Nadleśnictwo Ełk						
		S t a n n a						
		1960/61	1970/71	1982	1993	2003	2013	2023
1	2	3	4	5	6	7	8	9
Powierzchnia ogólna	ha	23621,87	22915,16	19379,03	19800,59	21985,75	22005,78	21788,83
Powierzchnia leśna bez związanej z gosp. leśną	ha	19360,72	16414,43	17116,81	17525,30	18851,08	19113,27	19181,62
Powierzchnia lasów ochronnych	ha	4273,62	3312,74	3372,11	11111,87	11142,34	13568,15	13229,17
Powierzchnia rezerwatów	ha	-	161,25	164,01	175,09	176,44	176,50	178,50
Zapas na powierzchni leśnej	m ³	2268329	2933207	3150427	4173675	4835319	5299341	5180547
Przeciętny zapas na powierzchni leśnej	m³/ha	117	179	184	238	257	277	270
Przeciętny wiek	lat	41	38	45	51	56	55	61



Część II

**Co się działo w nadleśnictwie –
- podsumowanie roku 2025**



Pozyskanie drewna

INFORMACJA O DZIAŁALNOŚCI NADLEŚNICTW - zarządzenie 115/2024 wykonanie pozyskania - rok 2025

Pozyskanie drewna	Rębne	Przedrębne	Przygodne	Suma:
011 - Elk		22,06	63,91	85,97
022 - Elk	20 342,13	16 057,53	8 288,50	44 688,16
025 - Orzysz Ob. wiej.				
032 - Kalinowo	10 849,86	7 530,57	5 967,78	24 348,21
042 - Prostki	7 686,97	4 311,03	2 050,90	14 048,90
045 - Olecko Ob. wiej.			5,21	5,21
052 - Stare Juchy	6 317,74	5 997,07	1 346,98	13 661,79
102 - Wydminy			42,57	42,57
		1,98		1,98
Suma:	45 196,70	33 920,24	17 765,85	96 882,79

Sortymenty	M	S	W	Suma:
011 - Elk		85,97		85,97
022 - Elk	1 921,12	22 225,64	20 541,40	44 688,16
025 - Orzysz Ob. wiej.				
032 - Kalinowo	1 963,82	9 866,34	12 518,05	24 348,21
042 - Prostki	855,83	6 745,80	6 447,27	14 048,90
045 - Olecko Ob. wiej.		5,21		5,21
052 - Stare Juchy	669,22	7 023,18	5 969,39	13 661,79
102 - Wydminy	2,48	25,54	14,55	42,57
		1,98		1,98
Suma:	5 412,47	45 979,66	45 490,66	96 882,79

DREWNO OPAŁOWE		pozyskanie (m3)	Cena średnia (zł)	Cena min. (zł)	Cena Max. (zł)
M2	gałęziówka	5 412,47	26	26	26
S4	wałki opałowe	10 499,57	126,66	85	170



Partnerzy Gospodarczy- 14 umów

INFORMACJA O DZIAŁALNOŚCI NADLEŚNICTW - zarządzenie 115/2024
partnerzy gospodarczy - ZAKŁADY USŁUG LEŚNYCH świadczące usługi częściowo lub całkowicie w roku 2 025

Umowa	Data zawarcia	Data realizacji	WYKONAWCA (ZAKŁAD USŁUG LEŚNYCH)	ORGANIZACJA (w przypadku KONSORCJUM Lider/członkowie, w przypadku FIRMY - Wykonawca/Podwykonawcy)	Zrealizowana wartość umowy	Pakiety	Gminy w zasięgu działania ZUL
S.271.2.1.2025	2025-01-03	2025-12-31	"BUD-LAS" SP. Z O.O.	Wykonawca - "BUD-LAS" SP. Z O.O.	885 218,46	1	022 - Elk, 042 - Prostki
S.271.2.2.2025	2025-01-07	2025-12-31	JAN MARKOWSKI	Lider - JAN MARKOWSKI, Członek - ZAKŁAD ROBÓT LEŚNYCH Chitruszko Witold Andrzej, Członek - KAMIL STARZYŃSKI USŁUGI LEŚNE	506 641,68	6	032 - Kalinowo
S.271.2.3.2025	2025-01-07	2025-12-31	JAN MARKOWSKI	Lider - JAN MARKOWSKI, Członek - ZAKŁAD ROBÓT LEŚNYCH Chitruszko Witold Andrzej, Członek - KAMIL STARZYŃSKI USŁUGI LEŚNE	560 924,59	7	032 - Kalinowo
S.271.3.2.2025	2025-01-08	2025-12-31	ZTISLP GIŻYCKO	Wykonawca - ZTISLP GIŻYCKO	572 716,59	ZTIS LP	022 - Elk, 032 - Kalinowo, 042 - Prostki, 052 - Stare Juchy
S.271.2.4.2025	2025-01-09	2025-12-31	JAN MARKOWSKI	Lider - JAN MARKOWSKI, Członek - ZAKŁAD ROBÓT LEŚNYCH Chitruszko Witold Andrzej, Członek - KAMIL STARZYŃSKI USŁUGI LEŚNE	1 277 705,1	2	011 - Elk, 022 - Elk, 042 - Prostki
S.271.2.5.2025	2025-01-13	2025-12-31	ZAKŁAD USŁUG LEŚNYCH Andrzej Nowak	Wykonawca - ZAKŁAD USŁUG LEŚNYCH Andrzej Nowak	646 164,78	9	022 - Elk
S.271.2.6.2025	2025-01-13	2025-12-31	ZAKŁAD USŁUG LEŚNYCH Andrzej Nowak	Wykonawca - ZAKŁAD USŁUG LEŚNYCH Andrzej Nowak	586 851,14	11	052 - Stare Juchy
S.271.2.13.2025	2025-01-24	2025-12-31	ANLAS ANNA DĄBROWSKA	Wykonawca - ANLAS ANNA DĄBROWSKA	632 482,03	8	022 - Elk, 032 - Kalinowo, 045 - Olecko Ob. wiej.
S.271.2.14.2025	2025-01-24	2025-12-31	ANLAS ANNA DĄBROWSKA	Wykonawca - ANLAS ANNA DĄBROWSKA	694 887,06	12	022 - Elk, 052 - Stare Juchy, 102 - Wydminy



Partnerzy Gospodarczy- 14 umów

S.271.2.11.2025	2025-01-31	2025-12-31	ZAKŁAD USŁUG LEŚNYCH Kopyciński Krzysztof	Lider - ZAKŁAD USŁUG LEŚNYCH Kopyciński Krzysztof, Członek - "DARLAS" USŁUGI LEŚNE AGNIESZKA KOPYCIŃSKIA	998 078,93	4	011 - Elk, 022 - Elk, 052 - Stare Juchy
S.271.2.12.2025	2025-01-31	2025-12-31	ZAKŁAD USŁUG LEŚNYCH Kopyciński Krzysztof	Lider - ZAKŁAD USŁUG LEŚNYCH Kopyciński Krzysztof, Członek - "DARLAS" USŁUGI LEŚNE AGNIESZKA KOPYCIŃSKIA	544 327,72	10	032 - Kalinowo, 042 - Prostki
S.271.2.15.2025	2025-02-11	2025-12-31	USŁUGI LEŚNE Robert Michniewicz	Lider - USŁUGI LEŚNE Robert Michniewicz, Członek - TOMLAS Tomasz Danowski, Członek - ANLAS ANNA DĄBROWSKA	585 537,25	5	032 - Kalinowo
S.271.2.16.2025	2025-02-11	2025-12-31	JAN MARKOWSKI	Lider - JAN MARKOWSKI, Członek - ZAKŁAD ROBÓT LEŚNYCH Chitruszko Witold Andrzej, Członek - KAMIL STARZYŃSKI USŁUGI LEŚNE	551 255,12	13	022 - Elk, 052 - Stare Juchy
S.271.2.10.2025	2025-02-13	2025-12-31	JAN MARKOWSKI	Lider - JAN MARKOWSKI, Członek - ZAKŁAD ROBÓT LEŚNYCH Chitruszko Witold Andrzej, Członek - KAMIL STARZYŃSKI USŁUGI LEŚNE	522 190,69	3	022 - Elk, 042 - Prostki



Partnerzy gospodarczy – nabywcy drewna

**INFORMACJA O DZIAŁALNOŚCI NADLEŚNICTW - zarządzenie 115/2024
partnerzy gospodarczy - NABYWCY DREWNA w roku 2 025
(raport pomocniczy do informacji o firmach lokalnych)**

Kierunek	Kierunek - nazwa	ilość (m3)	Wartość (zł)	Liczba firm/klientów (dla kierunku 17 - liczba wystawionych asygnat)
10	dostawy do jednostek własnej RDLP	557,55	150 581,70	1
13	sprzedaż na umowy do klientów krajowych	83 012,21	25 237 197,26	107
14	rozchód na deputaty	8,68	1 583,23	
16	rozchód na własne potrzeby	872,03	45 544,66	
17	sprzedaż na podst.cennika sprzed.detail.	12 452,64	1 744 747,91	1 313
19	dostawa wewnątrzspółnotowa	287,70	118 756,13	2



Hodowla i ochrona lasu

INFORMACJA O DZIAŁALNOŚCI NADLEŚNICTW - zarządzenie 115/2024 wykonanie wybranych zadań hodowlanych - rok 2025

HODOWLA LASU	Odnowienia	Pielęgnowanie upraw	Czyszczenia	Trzebieże	Zalesienia
	HA	HA	HA	HA	HA
011 - Ełk	0,90	2,66		1,26	
022 - Ełk	71,76	144,87	166,38	419,50	9,87
025 - Orzysz Ob. wiej.					
032 - Kalinowo	38,20	42,39	93,73	189,12	
042 - Prostki	35,37	47,64	48,85	116,60	
045 - Olecko Ob. wiej.					
052 - Stare Juchy	16,53	47,66	46,63	159,55	3,50
102 - Wydminy		1,01			
Suma:	162,76	286,23	355,59	886,03	13,37



Hodowla i ochrona lasu

INFORMACJA O DZIAŁALNOŚCI NADLEŚNICTW - zarządzenie 115/2024 wykonanie OCHRONA LASU - rok 2025

OCHRONA LASU	Ochrona przed zwierzyną	Ograniczenie liczebn.szkodliwych owadów	Ograniczenie liczebn.szkodliwych owadów	Ograniczenie liczebn.szkodliwych owadów	Pozostałe zabiegi z zakresu ochrony lasu	Zbiór materiałów prognostycznych	Zbiór materiałów prognostycznych
					O-SMIECI		
	HA	M3	M3P	SZT	M3	HA	SZT
011 - Elk	2,47						
022 - Elk	240,67					24,66	104,00
025 - Orzysz Ob. wiej.							
032 - Kalinowo	97,74					7,49	29,00
042 - Prostki	121,57					7,44	10,00
045 - Olecko Ob. wiej.	0,60						
052 - Stare Juchy	59,23					2,92	6,00
102 - Wydminy	0,89						
		83,50	359,48	6,00	119,50		267,00
Suma:	523,17	83,50	359,48	6,00	119,50	42,51	416,00



Gospodarowanie gruntami

Grunty nabyte w 2025 roku – 21,12 ha

Zakup gruntów:

- *cel – scalanie i ułatwienie gospodarki*
- *zgłoszenie nie wiąże się z żadnymi kosztami*
- *procedura i koszty po stronie nadleśnictwa*
- *weryfikacja terenowa*
- *po weryfikacji – ekspertyza niezależnego rzeczoznawcy majątkowego (wyłoniony w drodze przetargu)*

Grunty przekazane w ramach ZRID w 2025 roku – 1,12 ha

Działania na rzecz społeczności lokalnych

Warsztaty Terapii Zajęciowej - współpraca



Działania na rzecz społeczności lokalnych

Współpraca z kołami łowieckimi –
akcje wieszania budek lęgowych
Współpraca z kołem Orła Jucha
w sprawie reintrodukcji zajęcy



Działania na rzecz społeczności lokalnych

Współpraca ze społeczeństwem i organizacjami

Liczne akcje sadzenia lasu ze szkołami, i innymi podmiotami (PGE, Policja, Warsztaty Terapii Zajęciowej, Tęczowy Dom, Gazeta Olsztyńska...)



Bieg po sadzonkę



Działania na rzecz społeczności lokalnych Współpraca ze społeczeństwem i organizacjami

Liczne akcje/ współpraca z podmiotami w ramach sprzątania świata



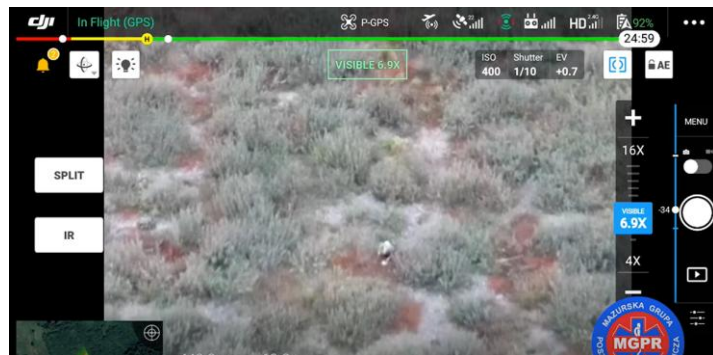
Działania na rzecz społeczności lokalnych

Udział w licznych akcjach społecznych w celu edukacyjnym np. Dzień Dziecka, Etkowisko, Dożynki



Działania na rzecz społeczności lokalnych

- Współpraca z Ośrodkiem Szkolno – Wychowawczym w Ełku
- Liczne spotkanie edukacyjne we współpracy z KPP w Ełku oraz PSP w Ełku
- Współpraca przy akcjach poszukiwawczych
- Organizowanie lub współorganizowanie różnych wydarzeń rekreacyjno-sportowych np. Ełcka zmarzlina, olimpiady wiedzy, konkursy PPOŻ, konkursy radiowe, wyścigi kolarskie
- Prowadzenie zajęć edukacyjnych w placówkach oświatowych i terenie
- Współpraca z Wojskowe Centrum Krwiodawstwa i Krwiolecznictwa Terenowa Stacja w Ełku
- Współpraca z Ośrodek Rehabilitacji Zwierząt w Grzędach, Biebrzański Park Narodowy





Finanse

INFORMACJA O DZIAŁALNOŚCI NADLEŚNICTW - zarządzenie 115/2024 FINANSE - rok 2025

KOSZTY	Koszt własny (zł)
RAZEM	31 021 776,60
Pozyskanie i zrywka drewna	8 253 938,15

PRZYCHODY	Przychód (zł)
RAZEM	31 660 773,82
Sprzedaż drewna	27 251 274,95

WYKORZYSTANIE ŚRODKÓW FUNDUSZU LEŚNEGO		
Źródło finansowania	Zadanie	Koszt (zł)



Finanse

Nazwa gminy	Wartość podatku (zł)
Rozrachunki z tytułu podatku leśnego	903 591,00
URZĄD GMINY KALINOWO	210 917,00
URZĄD GMINY STARE JUCHY	114 413,00
URZĄD GMINY PROSTKI	158 030,00
URZĄD GMINY EŁK	411 514,00
URZĄD GMINY ORZYSZ	1 593,00
URZĄD GMINY OLECKO	2 138,00
URZĄD GMINY WYDMINY	2 825,00
URZĄD MIASTA EŁK	2 161,00



Finanse

Nazwa gminy	Wartość podatku (zł)
Rozrachunki z tytułu podatku od nieruchomości	126 827,00
URZĄD GMINY WYDMINY	713,00
URZĄD GMINY KALINOWO	4 730,00
URZĄD GMINY STARE JUCHY	10 725,00
URZĄD GMINY PROSTKI	7 768,00
URZĄD GMINY EŁK	99 606,00
URZĄD MIASTA EŁK	3 285,00



Finanse

Nazwa gminy	Wartość podatku (zł)
Rozrachunki z tytułu podatku rolnego	10 877,00
URZĄD GMINY KALINOWO	4 357,00
URZĄD GMINY STARE JUCHY	2 120,00
URZĄD GMINY PROSTKI	254,00
URZĄD GMINY EŁK	3 825,00
URZĄD GMINY ORZYSZ	321,00



Zagrożenia i przeciwdziałanie zagrożeniom

INFORMACJA O DZIAŁALNOŚCI NADLEŚNICTW - zarządzenie 115/2024 Zagrożenia i przeciwdziałanie zagrożeniom - rok 2025

informacja o rozmiarze pozyskania sanitarnego				
GMINA	Rębnie sanitarne	Pozyskani kłeszkowe	Pozyskanie Przygodne	Razem
011 - Elk			63,91	63,91
022 - Elk			8 288,5	8 288,5
025 - Orzysz Ob. wiej.				
032 - Kalinowo			5 967,78	5 967,78
042 - Prostki			2 050,9	2 050,9
045 - Olecko Ob. wiej.			5,21	5,21
052 - Stare Juchy	252,76		1 346,98	1 599,74
102 - Wydminy			42,57	42,57
Suma	252,76		17 765,85	18 018,61

liczba i powierzchnia pożarów				
GMINA	Liczba pożarów	Pow. całkow. pożarów (ha)	Pow. pokr. gleby (ha)	Straty finansowe (zł)
011 - Elk				
022 - Elk	2	0,00	0,06	1 428,00
025 - Orzysz Ob. wiej.				
032 - Kalinowo				
042 - Prostki	1	0,00	0,25	2 651,87
045 - Olecko Ob. wiej.				
052 - Stare Juchy				
102 - Wydminy				
Suma	3	0,00	0,31	4 079,87

pozostałe zagrożenia - Kornik ostrozębny i jemiola			
GMINA	IPSA (kornik ostrozębny)	JEMIOŁA (na podst. uwag w R)	JEMIOŁA (kod uszk. CCH)
011 - Elk			
022 - Elk			
025 - Orzysz Ob. wiej.			
032 - Kalinowo	50,24		
042 - Prostki	17,23		
045 - Olecko Ob. wiej.			
052 - Stare Juchy			
102 - Wydminy			
	28,25	0	
Suma	95,72	0	

Zagrożenia i przeciwdziałanie zagrożeniom

stwierdzone zagrożenie ze strony patogenów drzew (ha)	DRZEWOSTANY, ABIOTYCZNE DO 20 LAT		DRZEWOSTAN Y, ABIOTYCZNE POWYŻEJ 20 LAT	DRZEWOSTANY, BEZKRĘGOWCE		SZKODY OD ZWIERZYNY					Suma:
	OBNIŻENIE POZIOMU WÓD, SUSZA	ZMROŻENIA, ZWARZENIA	WIATR	CHRABAŚCZ OWATE (PĘDRAKI)	KORNIK DRUKARZ	BÓBR	DZIK	JELEŃ	ŁOŚ	SARNA	
011 - Elk											
022 - Elk	0,50		3,30	1,50	1,91	10,57	1,75	38,22	48,02	21,46	127,23
025 - Orzysz Ob. wiej.											
032 - Kalinowo						1,41		21,71	49,27	11,10	83,49
042 - Prostki		0,38				3,48		12,28	27,65	9,35	53,14
045 - Olecko Ob. wiej.											
052 - Stare Juchy					2,77	13,58	0,79	10,50	20,98	10,22	58,84
102 - Wydminy											
Suma:	0,50	0,38	3,30	1,50	4,68	29,04	2,54	82,71	145,92	52,13	322,70



Część III

**Co będzie się działo w nadleśnictwie?
plany 2026**



Pozyskanie drewna

INFORMACJA O DZIAŁALNOŚCI NADLEŚNICTW - zarządzenie 115/2024 plan pozyskania - rok 2026, plan zasadniczy

GMINA	Rębne	Przedrębne	Przygodne	Razem
011 - Elk				
022 - Elk	21 370	15 123	6 356,49	42 849,49
025 - Orzysz Ob. wiej.		6	1,05	7,05
032 - Kalinowo	7 956	8 758	2 911,31	19 625,31
042 - Prostki	3 998	6 315	1 796,36	12 109,36
045 - Olecko Ob. wiej.				
052 - Stare Juchy	3 880	7 049	1 903,65	12 832,65
102 - Wydminy	87		15,15	102,15
SUMA	37 291	37 251	12 984	87 526

GMINA	M	S	W	Razem
011 - Elk				
022 - Elk	1 463,59	21 357,46	20 028,43	42 849,49
025 - Orzysz Ob. wiej.	1,02	6,02		7,05
032 - Kalinowo	615,28	9 396,47	9 613,56	19 625,31
042 - Prostki	409,85	6 527,06	5 172,45	12 109,36
045 - Olecko Ob. wiej.				
052 - Stare Juchy	335,24	6 346,46	6 150,96	12 832,65
102 - Wydminy	1,02	69,53	31,6	102,15
SUMA	2 826	43 703	40 997	87 526

*Cięcia przygodne zostały rozliczone proporcjonalnie do wielkości planowanego pozyskania w innych rodzajach cięć

DREWNO OPAŁOWE		pozyskanie (plan - m3)	Cena średnia (zł)	Cena min. (zł)	Cena Max. (zł)
M2	gałęziówka	2 826	26	26	26
S4	wałki opałowe	7 491	144,05	105	175



Inne zadania gospodarcze

INFORMACJA O DZIAŁALNOŚCI NADLEŚNICTW - zarządzenie 115/2024 plan wybranych zadań hodowlanych - rok 2026, plan zasadniczy

HODOWLA LASU	Odnowienia	Pielęgnowanie upraw	Czyszczenia	Trzebieże	Zalesienia	Suma:
	HA	HA	HA	HA	HA	
011 - Ełk			1,50			1,50
022 - Ełk	61,53		180,59	507,06	17,56	766,74
025 - Orzysz Ob. wiej.			1,00			1,00
032 - Kalinowo	33,74		55,30	246,56	5,17	340,77
042 - Prostki	21,61		37,76	203,36		262,73
045 - Olecko Ob. wiej.						
052 - Stare Juchy	34,42		49,76	177,85	1,81	263,84
102 - Wydminy						
		291,91				291,91
Suma:	151,30	291,91	325,91	1 134,83	24,54	1 928,49



Inne zadania gospodarcze

INFORMACJA O DZIAŁALNOŚCI NADLEŚNICTW - zarządzenie 115/2024 plan OCHRONA LASU - rok 2026, plan zasadniczy

	Ochrona przed zwierzyzną	Ograniczenie liczebn.szkodli wych owadów	Ograniczenie liczebn.szkodli wych owadów	Ograniczenie liczebn.szkodli wych owadów	Pozostałe zabiegi z zakresu ochrony lasu	Zbiór materiałów prognostycznyc h	Zbiór materiałów prognostycznyc h
					O-SMIECI		
OCHRONA LASU	HA	HA	M3	SZT	M3	HA	SZT
011 - Ełk	2,47						
022 - Ełk	132,70					25,86	99,00
025 - Orzysz Ob. wiej.							
032 - Kalinowo	61,76					27,32	19,00
042 - Prostki	41,98					6,67	19,00
045 - Olecko Ob. wiej.	0,60						
052 - Stare Juchy	29,09					11,37	10,00
102 - Wydminy	0,89						
		4,00	880,00	63,00	438,00		241,00
Suma:	269,49	4,00	880,00	63,00	438,00	71,22	388,00

Inwestycje

- **Zakup nieruchomości leśnych i rolnych – Nadleśnictwo Ełk prowadzi ciągły zakup gruntów przydatnych prowadzeniu gospodarki leśnej**



Inwestycje

- **Miejsce postojowe pojazdów w leśnictwie Mrozy**



Inwestycje

- **budowa nowej siedziby Nadleśnictwa Ełk (w 2026 roku zakończenie budowy)**



Inwestycje

- Zakup samochodu patrolowo-gaśniczego (z Programu FENIKS, IV kwartał 2026)





Inwestycje

- Budowa nowej
dostrzegalni przeciwpożarowej



Inwestycje

- Budowa budynków gospodarczych przy kancelariach leśnictw Bajtkowo i Czerwonka



Inwestycje

- **Przebudowa i modernizacja wiaty drewnianej przy budynku biura Nadleśnictwa Ełk**





Kontakt

Adres:

Mrozy Wielkie 21

19-301 Mrozy Wielkie

Tel: 87 620 25 13

E-mail: elk@bialystok.lasy.gov.pl

Facebook: https://www.facebook.com/Nadlesnictwo.Elk/?locale=pl_PL

